

TOPICS

次世代モビリティを活用した西播磨MaaS実証実験

播磨科学公園都市内において、地域住民や都市来訪者の移動に対する利便性の向上を目的として、1月18日から31日までの間、超小型EV(電気自動車)や自動運転車等の次世代モビリティを活用した西播磨MaaSの実証実験を近畿経済産業局と共同で実施しました。西播磨MaaSに約400名の方が登録いただき、次世代モビリティを延べ約420名の方に利用いただきました。

※MaaS(mobility as a Service)… スマートフォン等で利用可能なアプリケーション等により、地域住民や旅行者一人一人の移動に対応して、複数の移動手段を最適に組み合わせて、検索・予約・決済等を一括で行うサービス。



TOPICS

播磨科学公園都市・光都21「子育て・テレワーク応援支援制度」スタート!!

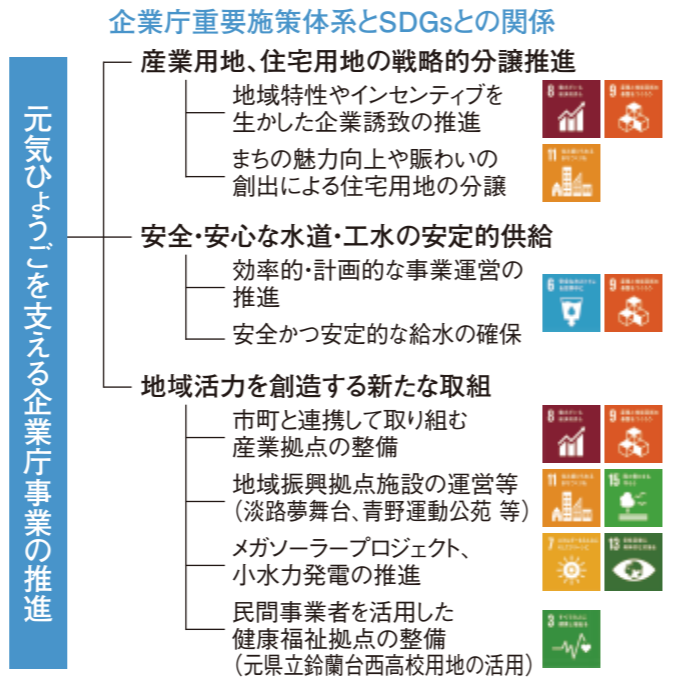
戸建住宅地「光都21」では、子育てやテレワークを応援する新たな支援制度を開始します。子育て応援・テレワーク応援ともに土地価格が400万円割引され、子育て応援はさらに最大150万円が交付されますので、是非ご検討ください。自然豊かな環境で、のびのび、ゆったりと、子育てやテレワークを満喫しませんか。



兵庫県企業庁SDGs宣言



国連サミットで採択され、世界的に取組が進む持続可能な開発目標“SDGs(エスディーゼズ)”。兵庫県企業庁は令和2年1月、「施策を通じてSDGsの達成に貢献するとともに、地域の振興と県民の福祉の向上を図ります」というSDGs宣言を行いました。この宣言に基づき、職員一丸となって、SDGsの理念「誰一人として取り残さない、持続可能で多様性と包摂性のある社会の実現」を目指します。



兵庫県企業庁 ● ニュースレター

News Letter

vol.38
2021.spring



播磨科学公園都市

産業用地の残り
少なくなっていますー!

ひょうご小野産業団地
市町と連携して取り組む産業拠点「ひょうご小野産業団地」の整備

淡路津名地区

兵庫県企業庁ホームページのご案内

- 産業用地をお探しの方は… **兵庫県企業庁の産業用地** <https://www.hyogo-sangyoyouchi.jp/>
- 業務用地・住宅用地をお探しの方は… **潮芦屋(住宅用地)** <https://web.pref.hyogo.lg.jp/kc11/shioashiya.html>
- 播磨科学公園都市(住宅用地)** <https://web.pref.hyogo.lg.jp/kc03/harima.html>
- 神戸三田国際公園都市(業務用地・住宅用地)** <https://web.pref.hyogo.lg.jp/kc11/kobe-sanda.html>

～創意と工夫で未来を拓く企業庁～
兵庫県企業庁企業誘致課

Tel : 078-362-4326 (直通)
URL : <https://www.hyogo-sangyoyouchi.jp/>